

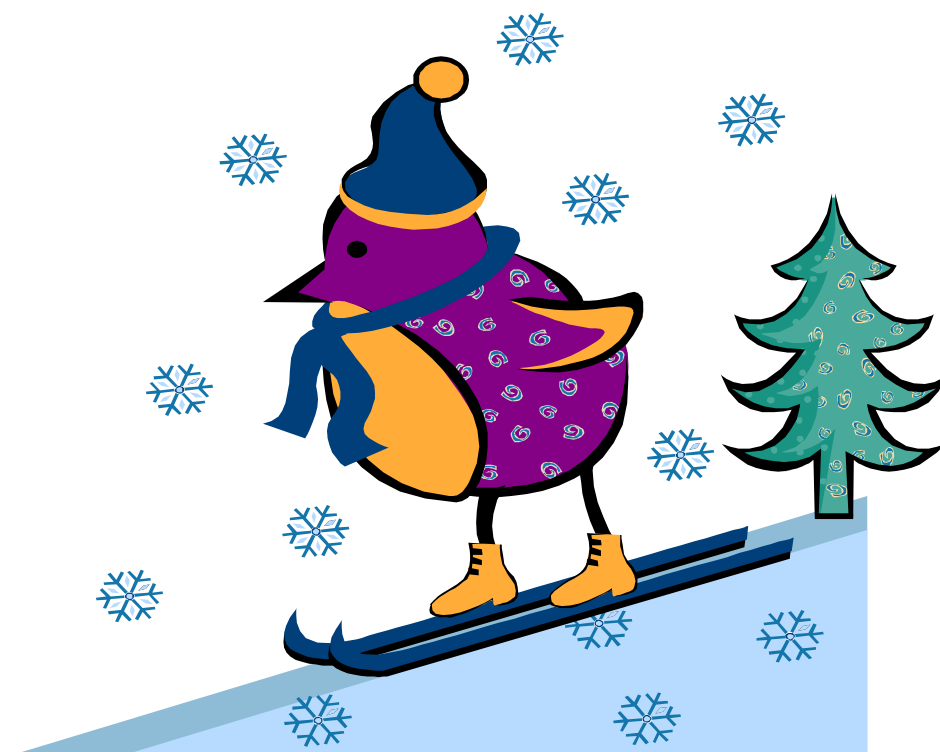
SZKOLNIACZEK

PISEMKO ZESPOŁU SZKÓŁ W WOŁOMINE

Ul. Miła 22

2004 / 2005

NUMER 2



WITAMY FERIE ZIMOWE

Zbliżają się ferie zimowe. Wszystkim życzymy udanego wypoczynku i wspaniałych zabaw na śniegu. Pamiętajcie tylko ,że takie zabawy muszą być bezpieczne. Oto kilka rad:

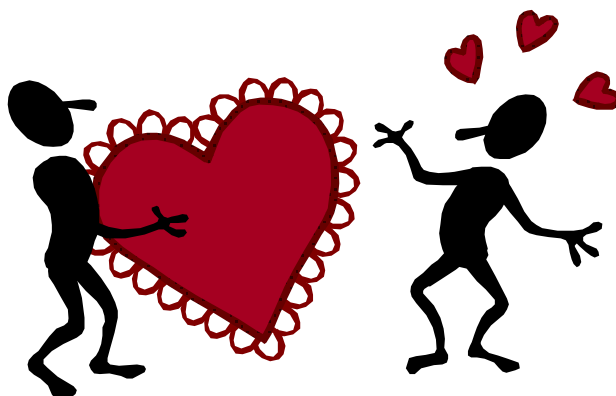
- Zjeżdżaj na sankach w miejscach położonych daleko od jezdni.
- Jazdę na łyżwach trenuj tylko na lodowisku
- Nie wrzucaj kolegom śniegu za kołnierz
- Nie chodź w przemoczonym ubraniu
- Nie rzucaj śnieżkami w twarz kolegom
- Zawsze miej uśmiechniętą buzię
- Jak najwięcej korzystaj z pobytu na świeżym powietrzu

Udanego wypoczynku!!!

A początek ferii to WALENTYNKI - 14 lutego

Walentynki to bardzo stary zwyczaj sięgający jeszcze czasów w których żyli rycerze. Pochodzi z Wielkiej Brytanii , a wziął się z ludowego wierzenia , że 14 lutego ptaki zaczynają łączyć się w pary. Kto więc sądzi ,że walentynki wymyślili Amerykanie , nie ma racji!!! Już w średniowieczu rycerze obdarowywali damy swojego serca walentynkami w postaci piernikowych serduszek.

W naszej szkole rusz poczta walentynkowa. Jeśli chcesz kogoś obdarować walentynką przygotuj ją i oddaj podpisaną (do kogo ma trafić) do p. Małgosi Gawron lub p. Magdy Frankiewicz. Zostanie doręczona wskazanej osobie w ostatnim tygodniu przed feriami . Walentynki należy oddawać najpóźniej do wtorku 8 lutego . Miłej zabawy.

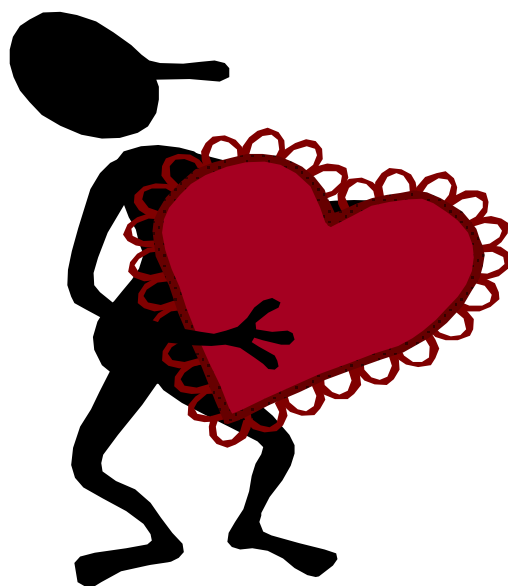


Czy wiecie kim był Święty Walenty ?

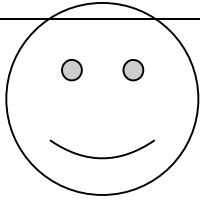
Św. Walenty (czczony 14 II) był męczennikiem, który poniósł śmierć jako biskup Terni pod Rzymem w czasach cesarza Klaudiusza II Gota ok. 269r. Sam opis śmierci oraz okoliczności poprzedzających męczeństwo w barwnych słowach przywołuje m. in. ks. Piotr Skarga.

Święty Walenty w czasie prześladowań uzdrowił ze ślepoty córkę jednego ze sług cesarskich i doprowadził do nawrócenia całej jego rodziny. To spowodowało na niego gniew władcy, który kazał biskupa bić maczugami, a później ściąć. Kult świętego dość szybko się ożywił. W miejscu, w którym męczennik został pochowany, już IV w. papież Juliusz I kazał wznieść bazylikę. Za sprawą historii świętego, ale także legend z nim związanych, kult świętego biskupa rozszerzył się szybko w całej chrześcijańskiej Europie. Święty Walenty czczony jest jako patron chorych. Kult świętego przywędrował do nas z Bawarii i Tyrolu.

Na zachodzie Europy święty patronuje zakochanym co najmniej od XV w. Jedni wyjaśniają to zbieżnością dnia świętego z porą łączenia się na Wyspach Brytyjskich ptaków w pary. Może dlatego jest tak dużo motywów związanych z nimi na wysyłanych kartkach (głównie gołębie).



STREFA HUMORU



DOWCIPY

-Proszę pani , Piotrek połknął długopis!
-To niech pisze ołówkiem

-Pani Nowakowa, krzyczy sąsiadka.
-Pani pies goni jakiegoś człowieka na rowerze.
-To nie możliwe. Mój pies nie umie jeździć na rowerze.

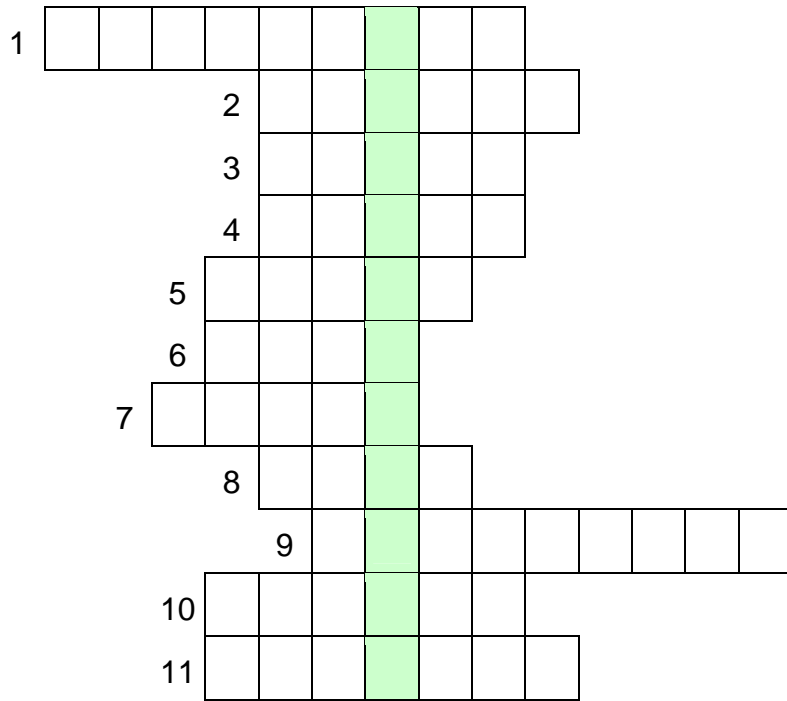
-Jasiu dlaczego twoje zadania z matematyki odrabia twój tata?
-Bo mamusia jest ostatnio bardzo zajęta.

-Jeżeli twój brat ma pięć jabłek , a ty mu dwa weźmiesz , to jaki będzie rezultat? – pyta matematyk.
-To on mnie zleje proszę pana.

-Patrz , jak ten nowy proszek świetnie wyprał twoją koszulę . Jest śnieżnobiała – mówi żona do męża.
-Ale ja wołałem , kiedy była w pasczki.



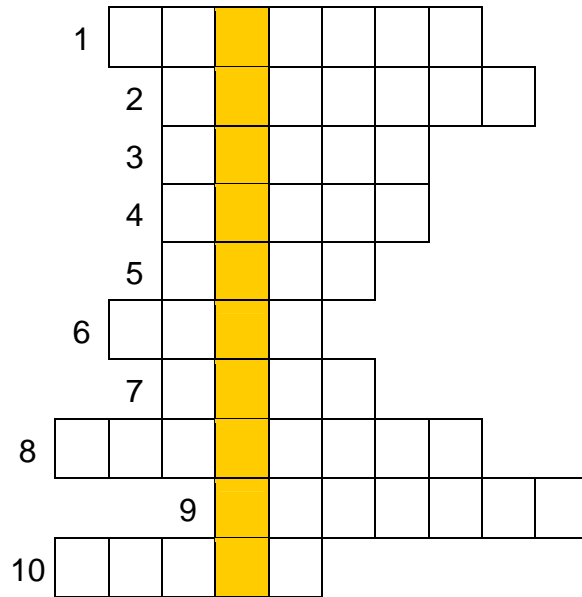
KRZYŻÓWKA NR 1



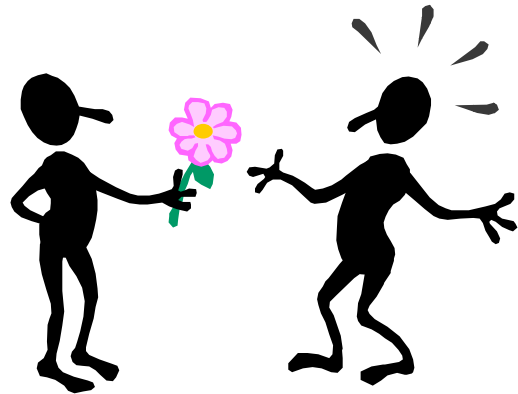
1. Żeberka na ścianie
2. Przeciwnieństwo zimna
3. Deski do zjeżdżania
4. Zimowy opad
5. Nastaje po nocy
6. Maluje szyby zimą
7. Sprzęt zimowy lubiany przez dzieci
8. Obecna pora roku
9. Jeździmy tam na łyżwach
10. Zimowy pan
11. Śniegowe kulki



KRZYŻÓWKA NR 2



1. Wzywa na lekcje
2. Nosimy go gdy pada deszcz
3. Sala lekcyjna
4. Symbol miłości
5. Mała Anna
6. Najkrótszy miesiąc roku
7. Pływa w wodzie
8. Czas zabaw i bali
9. Kaktus i róża
10. Zimowy czas odpoczynku od szkoły



Hasło 1:

Hasło 2:

Imię i nazwisko:

Klasa :

